

全新推出

申請我們寬敞的一臥室和二臥室公寓



PORT JEFFERSON CROSSING

申請書必須蓋不遲於 **2023 年 1 月 9 日** 的郵戳才能參加抽籤

抽籤將於 **2023 年**

1 月 19 日 舉行

抽籤地點：**Port Jefferson Crossing**

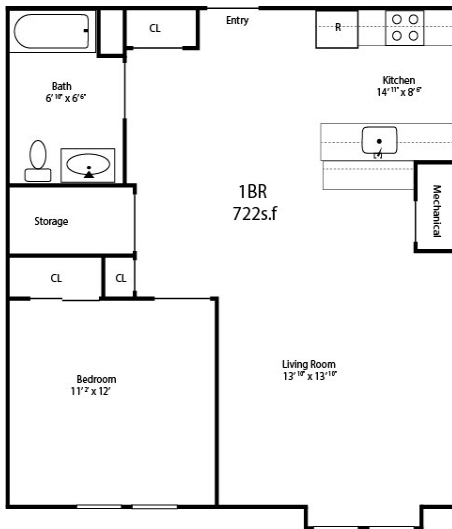
如需申請，請訪問 www.portjeffersoncrossing.com 或致電 631-382-6725

(4)	1 Bedrooms 30%	\$718	基於家庭規模的收入極限			
(29)	1 Bedrooms 60%	\$1,519	最大			
(4)	1 Bedrooms 95%	\$2,096	收入極限	30%AMI	60%AMI	95% AMI
(1)	2 Bedrooms 30%	\$858	1 人：	\$30,540	\$61,080	\$97,375
(6)	2 Bedrooms 60%	\$1,820	2 人：	\$34,890	\$69,780	\$111,340
(1)	2 Bedrooms 95%	\$2,511	3 人：	\$39,240	\$78,480	\$125,210
針對行動不便者改造的單元：(4) 1 臥；(1) 2 臥			4 人：	\$43,590	\$87,180	\$139,080
適用於聽力視力受損者的單元：(1) 1 臥；(1) 2 臥						

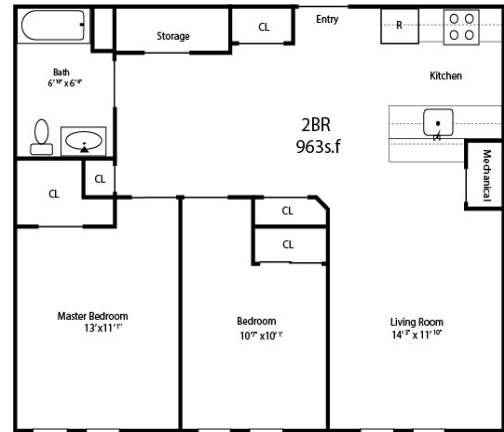
1615 Main Street, Port Jefferson, NY 11777

[電子郵箱] portjeffersoncrossing@coniferllc.com **[電話]** (631) 382-6725 **[電傳]** 1(800) 662-1220

典型的 1 臥室公寓



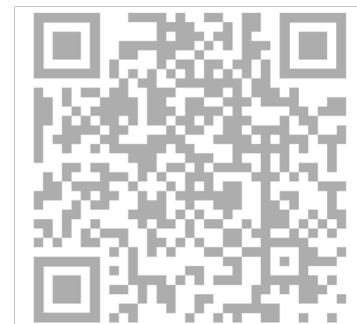
典型的 2 臥室公寓



可能有額外的平面圖。| 需要交納保證金。對收入有限制。

- 設備齊全的廚房，配有能源之星評級的電器和固定設施
- 寬敞的地板空間
- 電梯
- 中央空調
- 大房間
- 智慧卡洗衣中心
- 健身室
- 受控的建築進入
- 歡迎小型寵物，但有限制
- 充足的停車位
- 無煙社區
- 完全無障礙進入，符合 ADA 標準

線上訪問我們的網站，加入我們的興趣名單，獲得最新資訊



WWW.PORTJEFFERSONCROSSING.COM