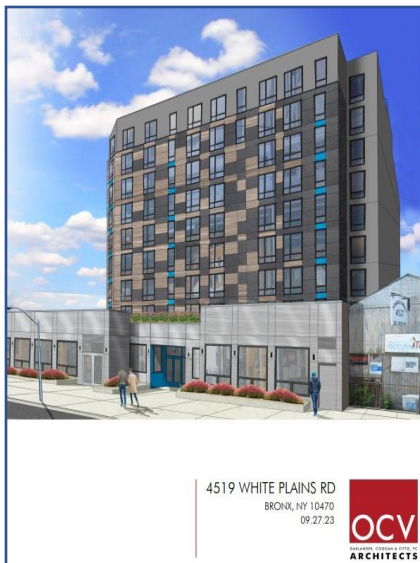




The Doe Fund



4519 WPR

98 UNIDADES EN 4519 WHITE PLAINS ROAD
WAKEFIELD, BRONX

Comodidades: Seguridad las 24 horas, los 7 días de la semana, sala de almacenamiento para bicicletas, almacenamiento para inquilinos, una sala comunitaria/de recreación, lavandería compartida, gimnasio, oficinas de servicio de apoyo y espacio común al aire libre.

Tránsito: 4 train, Metro North Train, MTA Bus line: Bx39, Bx31, Bx16, BxM11, Westchester Bee-Line bus lines: B-L 42, B-L 25, and B-L 26

Se aplican restricciones de ingresos - Sin tarifa de solicitud - Sin tarifa de corredor
Los solicitantes no serán rechazados automáticamente en función del crédito o la mayor parte de la información de verificación de antecedentes

Ingresos prioritarios: Discapacidad motriz (5 unidades); Discapacidad auditiva (2 unidades).

Más información: NYHousingSearch.gov

Su hogar debe cumplir con estas restricciones de ingresos:

*El alquiler incluye calefacción y agua caliente. Las pautas de ingresos y el tamaño permitido del hogar están sujetos a cambios.

**Es posible que los ingresos mínimos enumerados no se apliquen a los solicitantes con la Sección 8 u otros subsidios de alquiler calificados. También se aplican límites de activos.

AMI	Tamaño de la unidad	# Unidades	Alquiler mensual*	Tamaño del hogar	Ingresos del hogar**
50%	0 BR	4	\$947	1	\$43,480 - \$54,350
	1 BR	8	\$994	2	\$49,720 - \$62,150
				3	\$43,480 - \$54,350
				4	\$49,720 - \$62,150
60%	1 BR	1	\$1,459	1	\$54,350 - \$65,220
	2 BR	11	\$1,748	2	\$62,150 - \$74,580
				3	\$62,150 - \$74,580
				4	\$69,900 - \$83,880
80%	2 BR	16	\$2,262	5	\$77,650 - \$93,180
				6	\$87,010 - \$99,440
				7	\$97,860 - \$111,840
				8	\$108,710 - \$124,240

*El alquiler incluye calefacción y agua caliente. Las pautas de ingresos y el tamaño permitido del hogar están sujetos a cambios.

**Es posible que los ingresos mínimos enumerados no se apliquen a los solicitantes con la Sección 8 u otros subsidios de alquiler calificados. También se aplican límites de activos.

Aplicación:
Enviar más de 1 solicitud puede descalificarlo

Cómo aplicar:
En línea: <https://www.myhousingsearch.com/dbh/ViewUnit/1287788>
Solicite la solicitud por teléfono o correo electrónico: (718)740-0416 Correo electrónico: theplains@shindamanagement.com
Por correo o en persona: Shinda Management Corporation, 221-10 Jamaica Avenue 3rd Floor, Queens Village, NY 11428
Incluya su dirección y el nombre y la dirección del edificio donde desea presentar la solicitud.

<h3>¡TIENES DERECHOS!</h3> <ul style="list-style-type: none"> Si ha sufrido discriminación en la vivienda: https://dhr.ny.gov/journey-fair-housing o llame al 844-862-8703 Obtenga información sobre cómo se revisará individualmente verificación de crédito y antecedentes: https://on.ny.gov/3uLNLw4 	<h3>INFORMACIÓN DE ACCESIBILIDAD</h3> <ul style="list-style-type: none"> 5 Las unidades están adaptadas para personas con movilidad reducida. 2 Las unidades están adaptadas para personas con discapacidad auditiva y visual. Es posible que se soliciten adaptaciones y modificaciones razonables.
<p> ESPAÑOL siguiente página ■ 中文 下一页 ■ KREYÒL AYISYEN paj kap vini an ■ 한국어 다음 페이지 ■ [বাংলা] - পরবর্তী পৃষ্ঠা ■ РУССКИЙ Следующая страница ■ POLSZCZYŹNA następną stroną ■ اردو - اگلا صفحہ ■ ITALIANO pagina successiva ■ FRANÇAIS page suivante ■ אִידיש ווייטער בלאט - </p>	

<p>Español (Spanish)</p> <p>Aplicación:</p> <p>Enviar más de 1 solicitud puede descalificarlo.</p> <p>Cómo aplicar:</p> <p>En línea: https://www.myhousingsearch.com/dbh/ViewUnit/1287788</p> <p>Solicite la solicitud por teléfono o correo electrónico: (718)740-0416 Correo electrónico: theplains@shindamanagement.com</p> <p>Por correo o en persona: Shinda Management Corporation, 221-10 Jamaica Avenue 3rd Floor, Queens Village, NY 11428</p> <p>Incluya su dirección y el nombre y la dirección del edificio donde desea presentar la solicitud.</p>	<p>中文 (Simplified Chinese)</p> <p>应用:</p> <p>发送超过 1 份申请可能会取消您的资格。</p> <p>如何申请:</p> <p>在线: https://www.myhousingsearch.com/dbh/ViewUnit/1287788</p> <p>通过电话或电子邮件申请: (718) 740-0416 电子邮件: theplains@shindamanagement.com</p> <p>邮寄或亲自到访: Shinda Management Corporation, 221-10 Jamaica Avenue 3rd Floor, Queens Village, NY 11428 请包括您的地址以及您想要申请的建筑物的名称和地址。</p>
<p>KREYÒL AYISYEN (Haitian Creole)</p> <p>Aplikasyon:</p> <p>Voye plis pase 1 aplikasyon ka diskalifye ou.</p> <p>Kijan pou Aplike:</p> <p>Sou entènèt: https://www.myhousingsearch.com/dbh/ViewUnit/1287788</p> <p>Aplikasyon pa Telefòn oswa Imèl: (718)740-0416 Imèl: theplains@shindamanagement.com</p> <p>Pa lapòs oswa An pèsòn: Shinda Jesyon Kòporasyon, 221-10 Jamayik Avenue 3rd Floor, Queens Village, NY 11428 Gen ladan adrès ou ak adrès bilding lan kote ou vle aplike.</p>	<p>한국어 (Korean)</p> <p>신청:</p> <p>1 개 이상의 신청서를 보내면 자격이 박탈될 수 있습니다.</p> <p>신청 방법:</p> <p>온라인: https://www.myhousingsearch.com/dbh/ViewUnit/1287788</p> <p>전화 또는 이메일로 신청 요청: (718)740-0416 이메일: theplains@shindamanagement.com</p> <p>우편 또는 직접 방문: Shinda Management Corporation, 221-10 Jamaica Avenue 3rd Floor, Queens Village, NY 11428 귀하의 주소와 신청하고자 하는 건물의 이름 및 주소를 기재하십시오.</p>
<p>[বাংলা] Bengali</p> <p>প্রয়োগ: 1টির বেশি অ্যাপ্লিকেশন পাঠানো আপনাকে অযোগ্য ঘোষণা করতে পারে। কিভাবে আবেদন করতে হবে: অনলাইন: https://www.myhousingsearch.com/dbh/ViewUnit/1287788 ফোন বা ইমেলের মাধ্যমে আবেদনের অনুরোধ: (718) 740-0416 ইমেল: theplains@shindamanagement.com মেইল বা ব্যক্তিগতভাবে: শিন্দা ম্যানেজমেন্ট কর্পোরেশন, 221-10 জ্যামাইকা এভিনিউ তৃতীয় তলা, কুইন্স ভিলেজ, এনওয়াই 11428 আপনি যে বिल्ডিংয়ে আবেদন করতে চান তার ঠিকানা এবং নাম এবং ঠিকানা অন্তর্ভুক্ত করুন।</p>	<p>Русский язык (Russian)</p> <p>Приложение:</p> <p>Отправка более 1 заявки может привести к дисквалификации вас.</p> <p>Как подать заявку:</p> <p>Онлайн: https://www.myhousingsearch.com/dbh/ViewUnit/1287788</p> <p>Подать заявку можно по телефону или электронной почте: (718)740-0416 Электронная почта: theplains@shindamanagement.com</p> <p>По почте или лично: Shinda Management Corporation, 221-10 Jamaica Avenue 3rd Floor, Queens Village, NY 11428 Укажите свой адрес, а также название и адрес здания, в котором вы хотите подать заявку.</p>

<p>POLSKI (Polish)</p> <p>Aplikacja:</p> <p>Wysłanie więcej niż 1 zgłoszenia może Cię zdyskwalifikować.</p> <p>Sposób aplikacji:</p> <p>Przez Internet: https://www.myhousingsearch.com/dbh/ViewUnit/1287788</p> <p>Poproś o aplikację telefonicznie lub e-mailem: (718) 740-0416 E-mail: theplains@shindamanagement.com</p> <p>Pocztą tradycyjną lub osobiście: Shinda Management Corporation, 221-10 Jamaica Avenue 3rd Floor, Queens Village, NY 11428 Podaj swój adres oraz nazwę i adres budynku, w którym chcesz złożyć wniosek.</p>	<p>اردو زبان (URDU)</p> <p>اپیلی کیشن:</p> <p>ایک سے زیادہ درخواستیں بھیجنے سے آپ نااہل ہو سکتے ہیں۔</p> <p>درخواست دینے کا طریقہ:</p> <p>آن لائن:</p> <p>https://www.myhousingsearch.com/dbh/ViewUnit/1287788</p> <p>فون یا ای میل کے ذریعہ درخواست کی درخواست: (718) 740-0416 ای میل: theplains@shindamanagement.com</p> <p>بذریعہ ڈاک یا ذاتی طور پر: سنڈا مینجمنٹ کارپوریشن، 10-221 جمیکا ایونیو تیسری منزل، کوننز ولیج، نیویارک 11428 اپنا پتہ اور اس عمارت کا نام اور پتہ شامل کریں جہاں آپ درخواست دینا چاہتے ہیں۔</p>
<p>עִבְרִית (Hebrew)</p> <p>יישום:</p> <p>שליחת יותר מבקשה אחת עלולה לפסול אותך.</p> <p>אופן הגשת הבקשה:</p> <p>מחברים:</p> <p>https://www.myhousingsearch.com/dbh/ViewUnit/1287788</p> <p>בקש בקשה בטלפון או בדוא"ל: (718) 740-0416 דוא"ל: theplains@shindamanagement.com</p> <p>Shinda Management Corporation, 221-10 Jamaica Avenue 3rd Floor, Queens Village, NY 11428 בדואר או באופן אישי כלול את כתובתך ואת השם והכתובת של הבניין שבו ברצונך להגיש בקשה.</p>	<p>العَرَبِي (Arabic)</p> <p>تطبيق:</p> <p>قد يؤدي إرسال أكثر من طلب واحد إلى استبعادك.</p> <p>كيفية التقديم:</p> <p>عبر الإنترنت:</p> <p>https://www.myhousingsearch.com/dbh/ViewUnit/1287788</p> <p>طلب الطلب عبر الهاتف أو البريد الإلكتروني: (718) 740-0416 البريد الإلكتروني: theplains@shindamanagement.com</p> <p>Shinda Management Corporation عن طريق البريد أو شخصياً: شركة Corporation 10-221 ، Jamaica Avenue 3rd Floor ، Queens Village ، NY 11428 قم بتضمين عنوانك واسم وعنوان المبنى الذي تريد التقديم إليه.</p>
<p>ITALIANO (Italian)</p> <p>Applicazione:</p> <p>L'invio di più di 1 domanda potrebbe squalificarti.</p> <p>Come applicare:</p> <p>Online: https://www.myhousingsearch.com/dbh/ViewUnit/1287788</p> <p>Richiedi l'applicazione per telefono o e-mail: (718) 740-0416 E-mail: theplains@shindamanagement.com</p> <p>Per posta o di persona: Shinda Management Corporation, 221-10 Jamaica Avenue 3rd Floor, Queens Village, NY 11428 Includi il tuo indirizzo e il nome e l'indirizzo dell'edificio in cui desideri candidarti.</p>	<p>Français (French)</p> <p>Application:</p> <p>L'envoi de plus d'une demande peut vous disqualifier.</p> <p>Comment postuler :</p> <p>En ligne : https://www.myhousingsearch.com/dbh/ViewUnit/1287788</p> <p>Par téléphone ou par courriel : (718)740-0416 Courriel : theplains@shindamanagement.com</p> <p>Par la poste ou en personne : Shinda Management Corporation, 221-10 Jamaica Avenue 3rd Floor, Queens Village, NY 11428 Indiquez votre adresse ainsi que le nom et l'adresse de l'immeuble où vous souhaitez postuler.</p>